

ECONOMY AND STRATEGY CONSULTANCY SERVICES



ESDH

EKONOMİ VE STRATEJİ DANIŞMANLIK HİZMETLERİ

DÜNYA VE TÜRKİYE EKONOMİSİ GELİŞMELER VE BEKLENTİLER 2022



DR.CAN FUAT GÜRLESEL
EKONOMİ VE STRATEJİ DANIŞMANLIK HİZMETLERİ
31 MAYIS 2022

**RUSYA – UKRAYNA SAVAŞI GÖLGESİNDE
DÜNYA EKONOMİSİ 2022 BEKLENTİLERİ**

1		RUSYA-UKRAYNA SAVAŞI VE ETKİLERİ UZUN SÜRECEK
2		KÜRESEL EKONOMİDE VE TİCARETTE YAVAŞLAMA
3		KÜRESEL PARA POLİTİKALARINDA SIKILAŞMA
4		DAHA GÜÇLÜ DOLAR
5		VARLIK FİYATLARINDA DÜZELTME
6		RESESYON VE STAGFLASYON 2022 GÜNDEMİNDE YOK

**SAVAŞIN KÜRESEL EĞİLİMLERE ETKİLERİ**

EĞİLİMLER	SAVAŞ ÖNCESİ GELİŞMELER	SAVAŞ SONRASI BEKLENTİLER
KÜRESEL TEDARİK ZİNCİRLERİ	KIRILMA VE YENİDEN YAPILANMA	YENİDEN KIRILMA VE BOZULMA
ENERJİ FİYATLARI	YÜKSEK FİYATLAR	FİYATLARDA İLAVE ARTIŞLAR DAHA YÜKSEK
EMTİA FİYATLARI	YÜKSEK FİYATLAR	ÖNCE İLAVE ARTIŞLAR YAVAŞLAMA İLE GERİLEMELER
ARZ VE TEDARİK	GECİKMELER VE SIKIŞIKLIK	GECİKMELER VE ARTAN SIKIŞIKLIK
NAVLUN FİYATLARI	YÜKSEK FİYATLAR	GERİ ÇEKİLME YÜKSEK FİYATLAR

TÜRKİYE EKONOMİSİ YENİ EKONOMİ MODELİ VE SAVAŞIN ETKİLERİ



TÜRKİYE EKONOMİSİNDE 2022 BEKLENTİLERİ

1		YENİ EKONOMİ MODELİ SÜRECEK
2		YÜKSEK ENFLASYON KALICI
3		İHRACATTA İLAVE TEDARİK TALEBİ DEVAM EDECEK
4		YÜZDE 4-5 BÜYÜME (ENFLASYONİST)
5		KARARLAR SEÇİMİ GÖZETECEK
6		TÜRK LİRASINDA DEĞER KAYBI SÜRECEK
7		İÇ PAZAR DESTEKLENECEK



MERKEZ BANKASI REZERVLERİ MİLYAR DOLAR

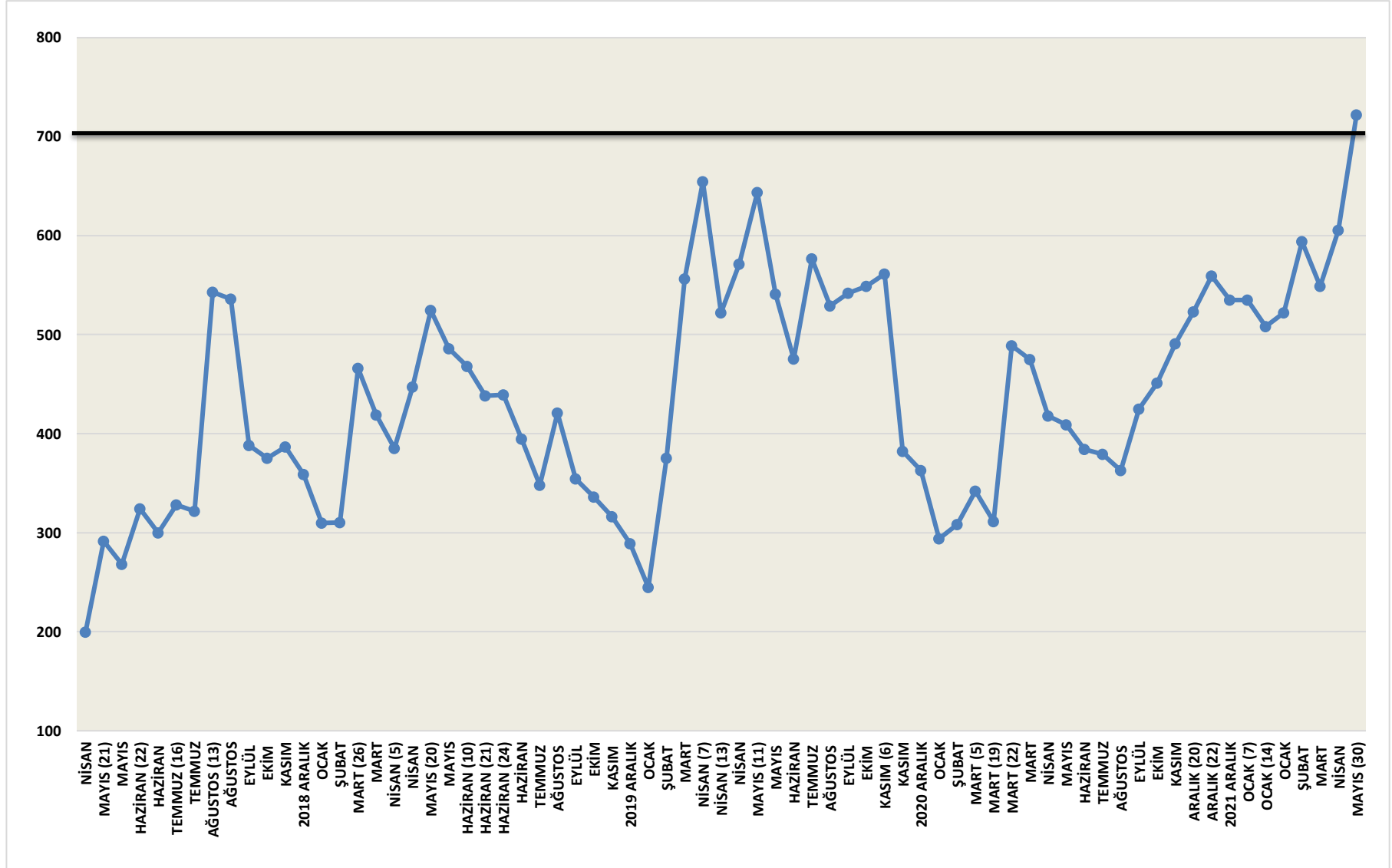
MERKEZ BANKASI REZERVLERİ GERİLİYOR

	BRÜT REZERVLER (DÖVİZ + ALTIN)	NET REZERVLER (DÖVİZ + ALTIN)	SWAP HARIÇ NET REZERVLER (DÖVİZ + ALTIN)	ALTIN REZERVİ
10 ARALIK	123,0	15,4	-38,8	38,7
17 ARALIK	116,5	12,5	-46,7	38,5
24 ARALIK	110,8	8,5	-55,7	38,4
31 ARALIK	111,2	8,3	-56,4	38,5
7 OCAK	109,4	7,9	-56,9	38,5
14 OCAK	109,5	7,5	-56,7	38,8
21 OCAK	109,8	7,7	-55,2	39,0
28 OCAK	110,2	10,5	-54,1	38,6
4 ŞUBAT	114,7	15,8	-50,2	39,0
11 ŞUBAT	114,9	16,3	-48,1	39,7
18 ŞUBAT	114,0	19,8	-43,2	41,2
25 ŞUBAT	113,1	18,2	-42,9	42,9
4 MART	110,3	18,1	-42,6	42,1
11 MART	108,9	15,9	-43,9	43,5
18 MART	108,7	17,2	43,5	42,2
25 MART	108,0	16,0	-46,5	42,4
1 NİSAN	108,9	16,4	-45,5	42,1
8 NİSAN	109,9	18,3	-44,7	42,2
15 NİSAN	112,3	19,2	-44,4	43,3
22 NİSAN	108,9	17,2	-44,9	42,8
29 NİSAN	106,84	17,01	-47,6	41,4
6 MAYIS	107,70	15,11	-48,3	41,6
13 MAYIS	101,90	11,52	-52,2	40,7
20 MAYIS	100,21	11,00	-52,6	40,2

KAYNAK: T.C MERKEZ BANKASI VERİLERİNDEN HESAPLANMIŞTIR



TÜRKİYE'NİN RİSK PRİMİ YÜKSELDİ



TÜRKİYE'NİN KISA VADELİ BORÇLARI ARTIYOR 12 AY İÇİNDE ÖDENECEK DIŞ BORÇLAR

KISA VADELİ DIŞ BORÇ 181,4 MİLYAR \$ İLE REKOR SEVİYEYE YÜKSELDİ



Bloomberg

KAYNAK: TCMB, GEÇMİŞ DÖNEM
REVİZYONA GÖRE DÜZELTİLMİŞ

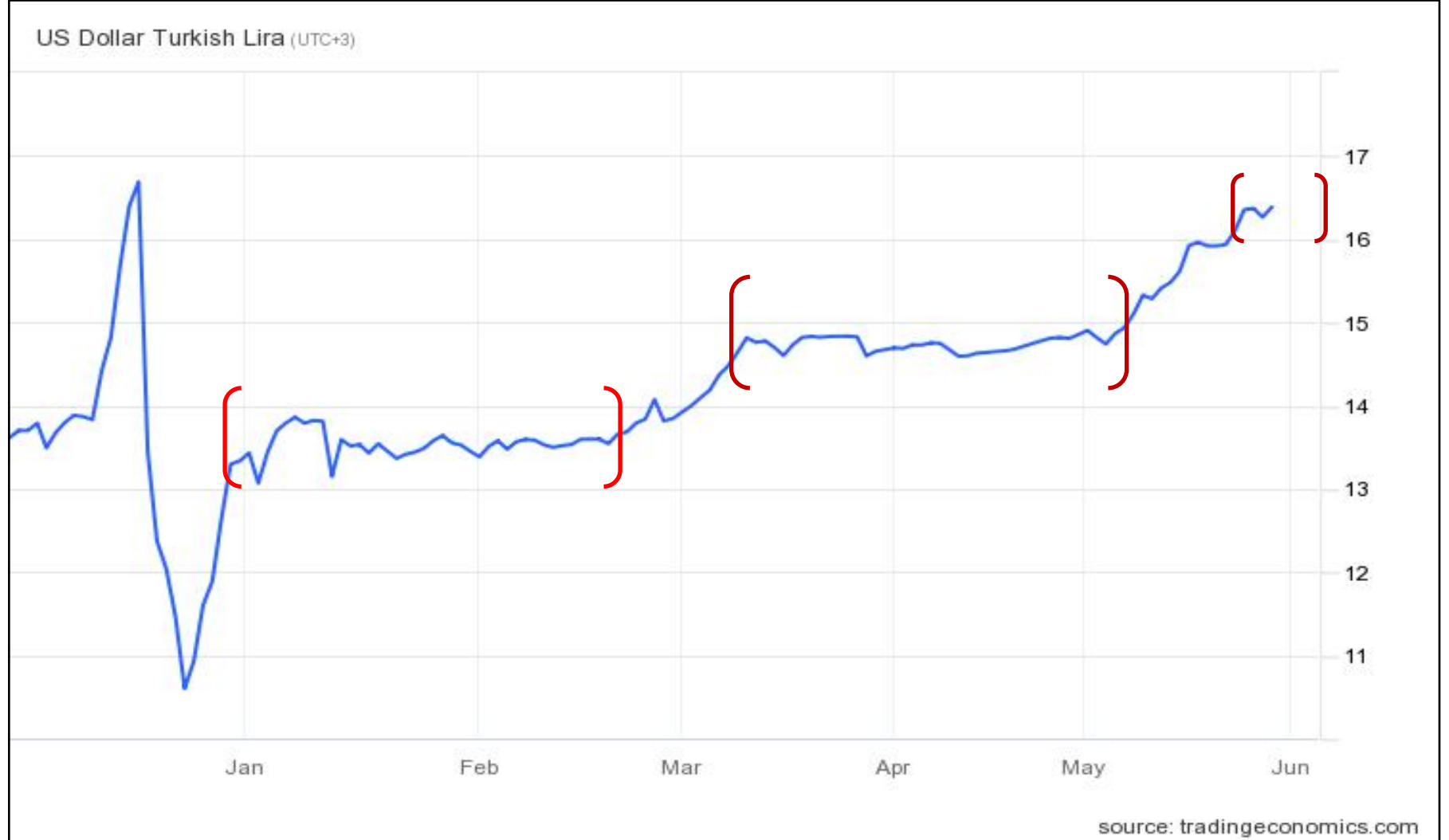
TÜRK LİRASINDA (DÖVİZ KURLARINDA) BEKLENTİLER

YÜKSEK DEĞER KAYBI BASKISI



	GELİŞMELER	TÜRK LİRASINA ETKİLERİ
1	KÜRESEL RİSKLER / YÜKSEK RİSK PRİMİ	
2	KÜRESEL PARA POLİTİKALARINDA SIKILAŞMA	
3	TÜRKİYE ARTAN DIŞ TİCARET AÇIĞI	
4	TC MERKEZ BANKASI AZALAN REZERVLER	
5	TC MERKEZ BANKASI NEGATİF NET REZERVLER	
6	TÜRKİYE YÜKSEK NEGATİF FAİZ	
7	TÜRKİYE'DEN SERMAYE ÇIKIŞI	
8	DTH BOZDURMA YAVAŞLADI	
9	ARTAN KISA VADELİ DIŞ BORÇLAR	
10	PIYASALARDA DÖVİZ KONTROLLERİ	

TÜRK LİRASINDA DEĞER KAYBI SÜRECEK KURLARDA SIÇRAMA ENDİŞESİ DE YAŞANIYOR

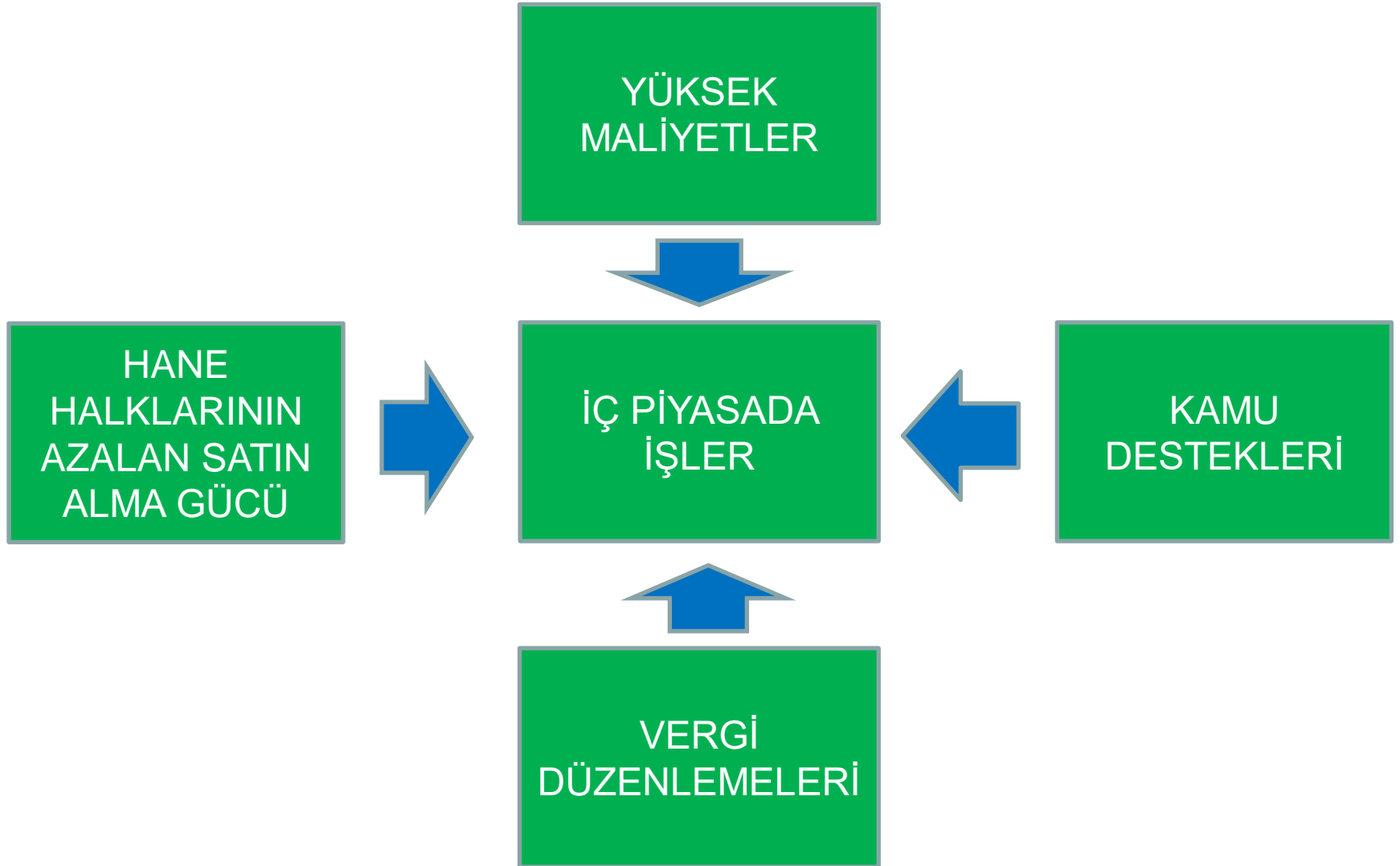


SEÇİMLERE (ERKEN + NORMAL) KADAR KAÇINILMAZ SARMAL



İÇ PAZARDA İŞLER

ENFLASYON SINIRLAYACAK+ KAMU PAKETLERİ DESTEKLEYECEK



ECONOMY AND STRATEGY CONSULTANCY SERVICES



ESDH

EKONOMİ VE STRATEJİ DANIŞMANLIK HİZMETLERİ

EKONOMİ VE STRATEJİ DANIŞMANLIK HİZMETLERİ

SERGÜL SOKAK, SARAL SİTESİ C.BLOK D.10 GAYRETTEPE-BEŞİKTAŞ İSTANBUL TEL 0212 352 87 95

[www . e s d h . com . tr](http://www.esdh.com.tr)
